



WHITEPAPER - WARUM DER LANDKREIS
ZWICKAU DER PERFEKTE ORT FÜR DEINE
GRÜNDUNG IST



DER LANDKREIS ZWICKAU IM ÜBERBLICK



Einwohner 309.521 (Stand 2021)



Fläche 949,75 km²

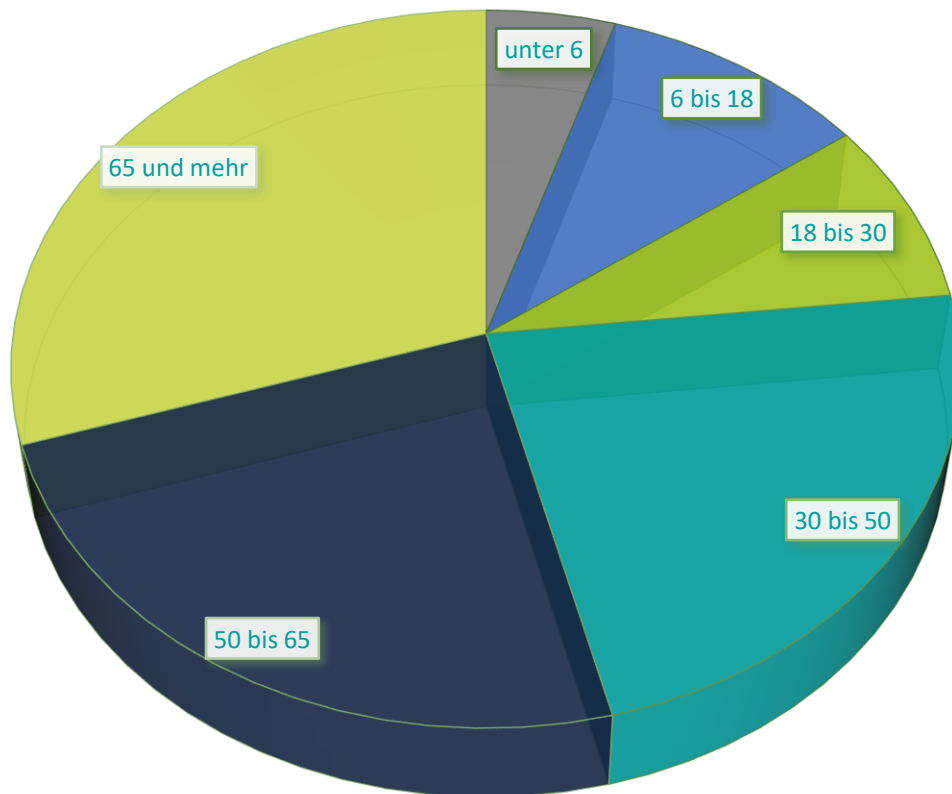


Kreisgliederung 33 Gemeinden



BOXEN 6

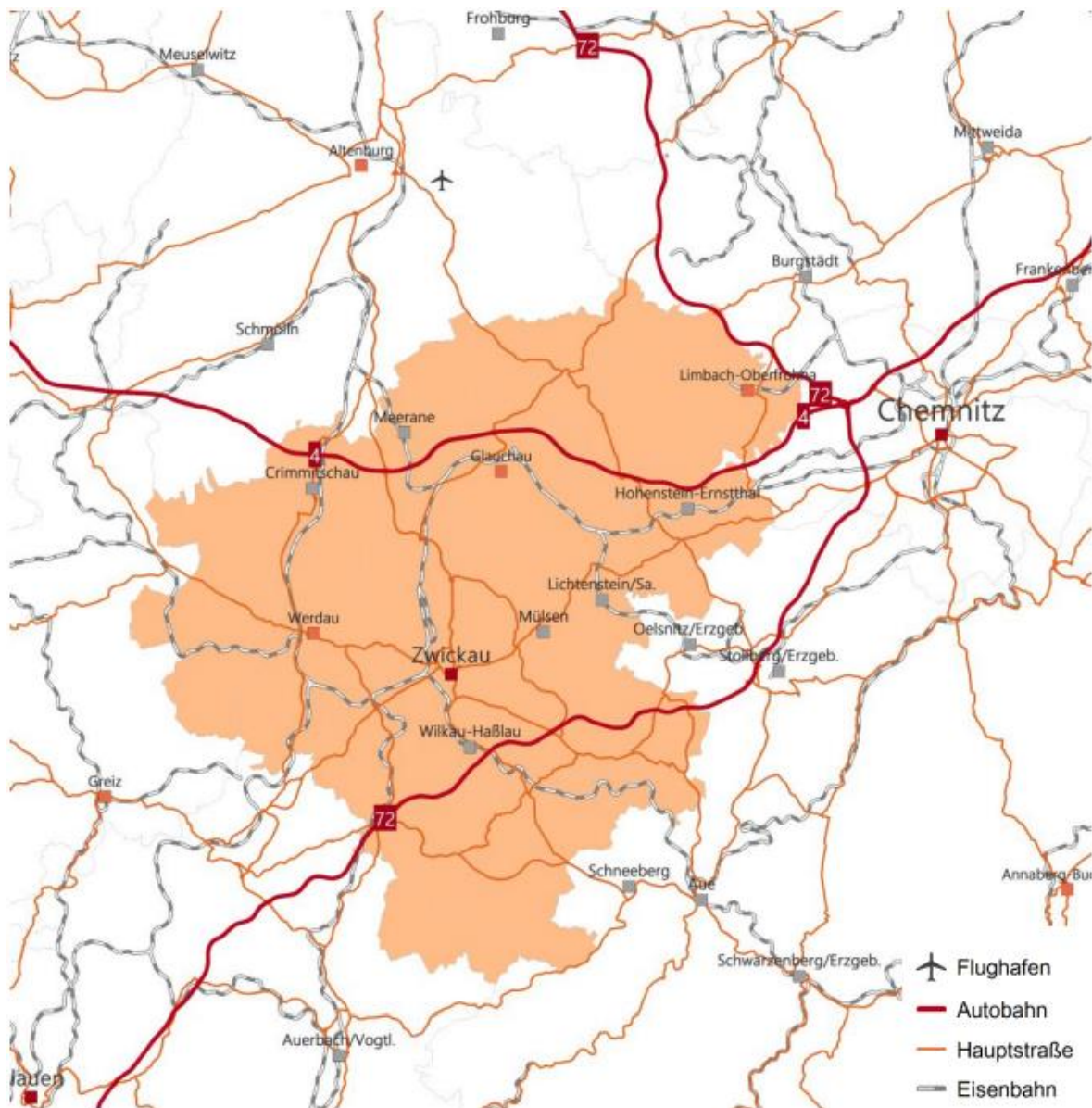
VERTEILUNG BEVÖLKERUNG



Laut einer Statistik gründen 65,4 % der Unternehmensgründer im Alter zwischen 25 und 54 Jahren. Auf die Bevölkerung der Region Zwickau (im passenden Alter) gerechnet, gibt es damit ca. 68.000 potenzielle Gründer. Die Bevölkerungsstruktur der Region ist demografisch eher im höheren Alter angeordnet, was den Vorteil ergibt, dass viele der Arbeitenden einen großen Erfahrungsschatz haben. Um einen Wissensaustausch anzuregen, können diese Personen für Gründer als Mentor oder Sparringpartner fungieren.

Infrastruktur

Der Landkreis Zwickau liegt günstig gelegen im Westen von Sachsen. Die Lage zwischen den Städten Leipzig, Dresden und Hof erlaubt eine schnelle Fahrt zu anderen Gründungsökosystemen, Flughäfen, Ämtern und ermöglicht einfachen logistischen Transport. Zudem führen die Bundesautobahnen A4 und A72 durch die Region. Durch die Zuganbindung der S-Bahn Mittelsachsen ist eine schnelle Fahrt in größere Städte möglich.



QUELLEN: GFK GEOMARKETING (2018); GEORG CONSULTING (2018).

Gewerbe

In Deutschland sinken die Gewerbebeanmeldungen seit Jahren stark. Geschuldet ist dies verschiedenen Faktoren und Lebensumständen. Trotzdem steigt die Qualität der Gründerszene und auch in Zwickau werden Maßnahmen zur Verbesserung der Gründungsaktivitäten getroffen. Zwickau konnte während Corona einen Anstieg der Gewerbebeanmeldungen verzeichnen.



Von 2020 bis 2021 gab es im Landkreis Zwickau einen Anstieg an Gewerbebeanmeldungen von:

+5,1 %

Die Auswirkungen von Gründungen lassen sich nicht immer in harten Zahlen wie Umsatz, Gewinn und Steuerzahlungen messen. Viele Auswirkungen sind nicht sofort sichtbar, sondern zeigen sich z.B. in der Innenstadtbelebung, dem Anstieg an Freizeitaktivitäten, der Schaffung neuer Arbeitsplätze und vielen weiteren Faktoren. Als Gründer kannst auch du die Region Zwickau voranbringen.

Unterstützend gibt es in unserer [Ausfüllhilfe zur Gewerbebeanmeldung](#) zusätzlich zur Erklärung eine Liste der Gewerbeämter im Landkreis Zwickau. Dort findest du raus, wo genau du dein Gewerbe anmelden musst.

2

LEBENS- BEDINGUNGEN

Bildung

1 Hochschule

1 Studienakademie

9 Berufsschulzentren

15 Gymnasien

124 allgemeinbildende

Schulen

201 Kindertagesstätten



Immobilienpreise

Im Jahr 2021 lag der Mietspiegel pro Quadratmeter im Landkreis Zwickau zwischen 5,50 – 5,70 €. Damit liegt die Region ca. 4 € unter dem deutschen Durchschnitt (9 – 11,20 €). Günstige Wohn- und Gewerbefläche ist einer der Dreh- und Angelpunkte für ein gutes Gründungsökosystem. Gründer haben



zum Start oftmals ein knappes Budget, sowohl für das Unternehmen als auch privat. Mit unseren Mietpreisen können Gründer in einem großartigen Umfeld günstig leben, ein eigenes Ladengeschäft bekommen und haben Geld für unternehmerische Innovationen und private Aktivitäten.

Kultur



Die Region hat sich mit dem Vogtland zusammengeschlossen und gemeinsam bildet sich der [Kulturraum Vogtland-Zwickau](#). Im Landkreis Zwickau sind 28 Museen, 15 Theater und Veranstaltungsflächen, unzählige Bars, Restaurants und Freizeitaktivitäten zu finden. Ein guter Standort bietet nicht nur gute

Voraussetzungen für die Gründung, sondern auch genügend Aktivitäten, um von der Arbeit zu entspannen. In der Region findest du alles Mögliche für dein Hobby, Sportmöglichkeiten, kulturelle Events und Gleichgesinnte.

3

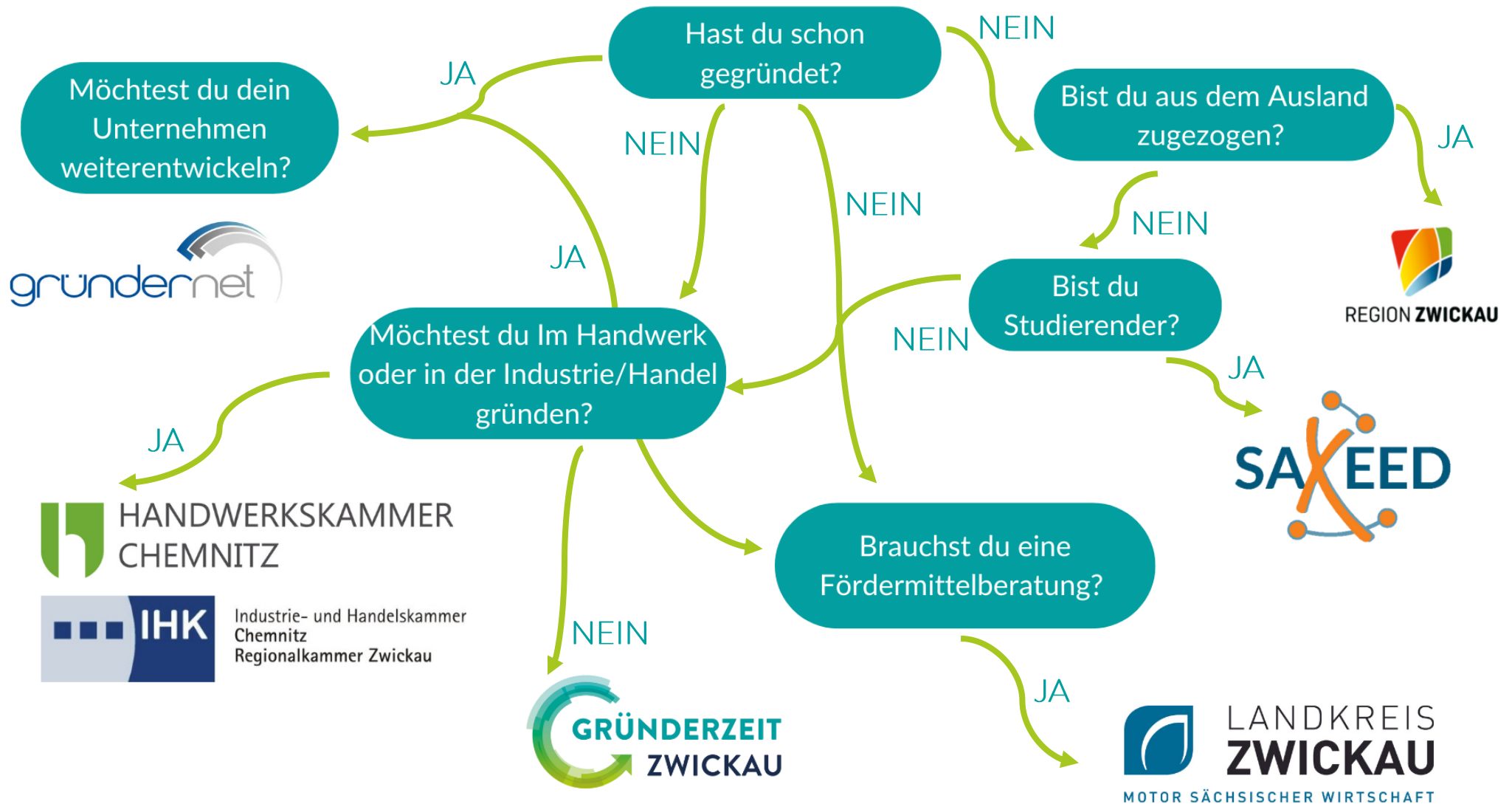
GRÜNDUNGSPOTENZIAL

GRÜNDERZEIT Zwickau ist die Dachmarke für Gründungsunterstützung im Landkreis Zwickau. Initiiert wurde das Projekt von der Business and Innovation Centre (BIC) Zwickau GmbH und der Wirtschaftsförderung der Stadt Zwickau. Wir bündeln die Gründungs- und Unterstützungsangebote der verschiedenen Institutionen und Partner, um die bestmögliche Hilfe für dich als Gründer zu gewährleisten.



Auf der nächsten Seite findest du unsere Partner für deine Gründungsunterstützung. Wer kann dir am besten helfen? Übrigens: Die Logos führen dich direkt zur Website.

WELCHER PARTNER BERÄT DICH AM BESTEN?



Markttest

Du willst deine Idee vor der Gründung erstmal am Markt testen? Wir haben verschiedene Möglichkeiten für dich.

Wie auf der zweiten Seite sichtbar, haben wir sechs „Boxen“ in sechs Städten in der Region. „Die BOX“ ist eine Maßnahme des Landkreises und bedeutet, dass du dich kostengünstig für einen Zeitraum



zwischen drei und zwölf Wochen in ein Ladengeschäft einmieten kannst. Dort testest du die Reaktionen der Besucher auf dein Produkt, holst Feedback ein und probierst erstmal aus, ob deine Idee auch einen Markt hat.

Eine andere Möglichkeit ist der GRÜNDERSTAND. Im Jahr 2022 erstmals auf dem Stadtfest Zwickau getestet, hatten die Gründer jeweils ca. 3 Stunden Zeit, ihr Produkt am Markt an den insgesamt 130.000 Besuchern zu testen und sich zu präsentieren. Reaktionen der Gründer waren z.B.:



Wir haben gemerkt, was unsere Kundensparte sein kann. Das hat uns sehr viel gebracht und wir sind auf jeden Fall schlauer als vorher!

- EhmelStuff GbR



Wenn du dich auch gerne im GRÜNDERSTAND präsentieren möchtest und/oder denkst, dass der GRÜNDERSTAND unbedingt in einer Stadt im Landkreis vertreten sein müsste, [schreibe uns gerne eine Mail!](#)

Auch wenn du eine andere Art von Markttest brauchst, z.B. Einzelinterviews mit der Zielgruppe, Online-Umfragen oder Anderes, wir unterstützen dich dabei. Kontaktiere uns und wir arbeiten mit dir eine individuelle Lösung aus.

Personal



Vielleicht hast du auch schon gegründet und brauchst weitere Mitarbeiter? Die BIC Zwickau GmbH hat ein eigenes [Jobportal](#) in der Region Zwickau initiiert. Dort kannst du (in bestimmten Kategorien kostenlose) Stellenanzeigen schalten. Suchst du einen Co-Gründer? Unser Partner SAXEED hat eine [Gründer:innenbörse](#), bei der du nach

Gleichgesinnten suchen und deine Idee endlich in die Realität umsetzen kannst.

Vernetzung

Eine Gründung basiert nicht nur auf Produkten/Dienstleistungen, dem Businessplan und dem Team, sondern auch auf wertvollen Kontakten und Kooperationen. Dafür haben wir verschiedene Veranstaltungsformate.



Ein Beispiel ist GRÜNDERZEIT Vibes. Das halbjährliche Format bringt alle Parteien zusammen, Bürger, Gründer, Unternehmer und Unterstützer. Dadurch können sich alle Personen vernetzen, es entstehen Kooperationen, es findet ein Wissensaustausch statt und das alles passiert in einer lockeren Atmosphäre. Brauchst du Vernetzungen in bestimmten Bereichen? [Sprech uns an!](#)

Co-Working









2023 ist es endlich so weit: Wir bekommen ein Gründerzentrum! In der ehemaligen Villa Falk (Äußere Schneeberger Straße 35 in Zwickau) gelegen - übrigens ein Gebäude, das kurz nach der historischen Gründerzeit entstand - entsteht ein Co-Working Space, mit

Veranstaltungsflächen, Vernetzungsmöglichkeiten und vielen anderen Sachen. Mit Platz für ca. 12-15 Co-Worker und verschiedenen Mietmöglichkeiten wie FlexDesk oder FixDesk ist das Gründerzentrum für den ganzen Landkreis Zwickau der Mittelpunkt für die Gründerszene.

4

ZUSAMMENFASSUNG

Die Region Zwickau hat viel Potenzial und ist ein guter Standort für deine Gründung. Zudem bietet die Gründung in einer ländlichen Region einige Vorteile gegenüber großen Städten. Das sind zum Beispiel die familiäre Atmosphäre und gegenseitige Unterstützung, die bessere Betreuung durch die Gründerberater, die kleinere Konkurrenz oder einfach nur die günstigeren Mieten. Wir können hier keine individuelle Standortanalyse für dein Unternehmen erstellen, aber wir denken folgendes:

<u>Der Landkreis Zwickau als Gründungsstandort</u>	
Lebensbedingungen	
Immobilienpreise	
Infrastruktur	
Bildung	
Gründungsunterstützung	
DU als Gründer	
<hr/>	
Gesamtwertung	5/6

Wir denken das eine Wertung mit 5 von 6 Punkten nicht schlecht ist, aber den letzten Punkt schaffen wir zusammen. **Wir freuen uns auf dich!**

5

QUELLEN

https://de.wikipedia.org/wiki/Landkreis_Zwickau

<https://www.landkreis-zwickau.de/statistikau.de>

<https://de.statista.com/statistik/daten/studie/183850/umfrage/unternehmensgruender-nach-altersklassen-in-deutschland/>

<https://ugeo.urbistat.com/AdminStat/de/de/demografia/eta/zwickau%2C-landkreis/14524/3>

https://www.landkreis-zwickau.de/download/wirtschaft/IREK_ZWICKAU_2030_Ergebnisbericht.pdf

<https://www.immowelt.de/immobilienpreise/landkreis-zwickauer-land/mietspiegel>

<https://www.immowelt.de/immobilienpreise/deutschland/mietspiegel>